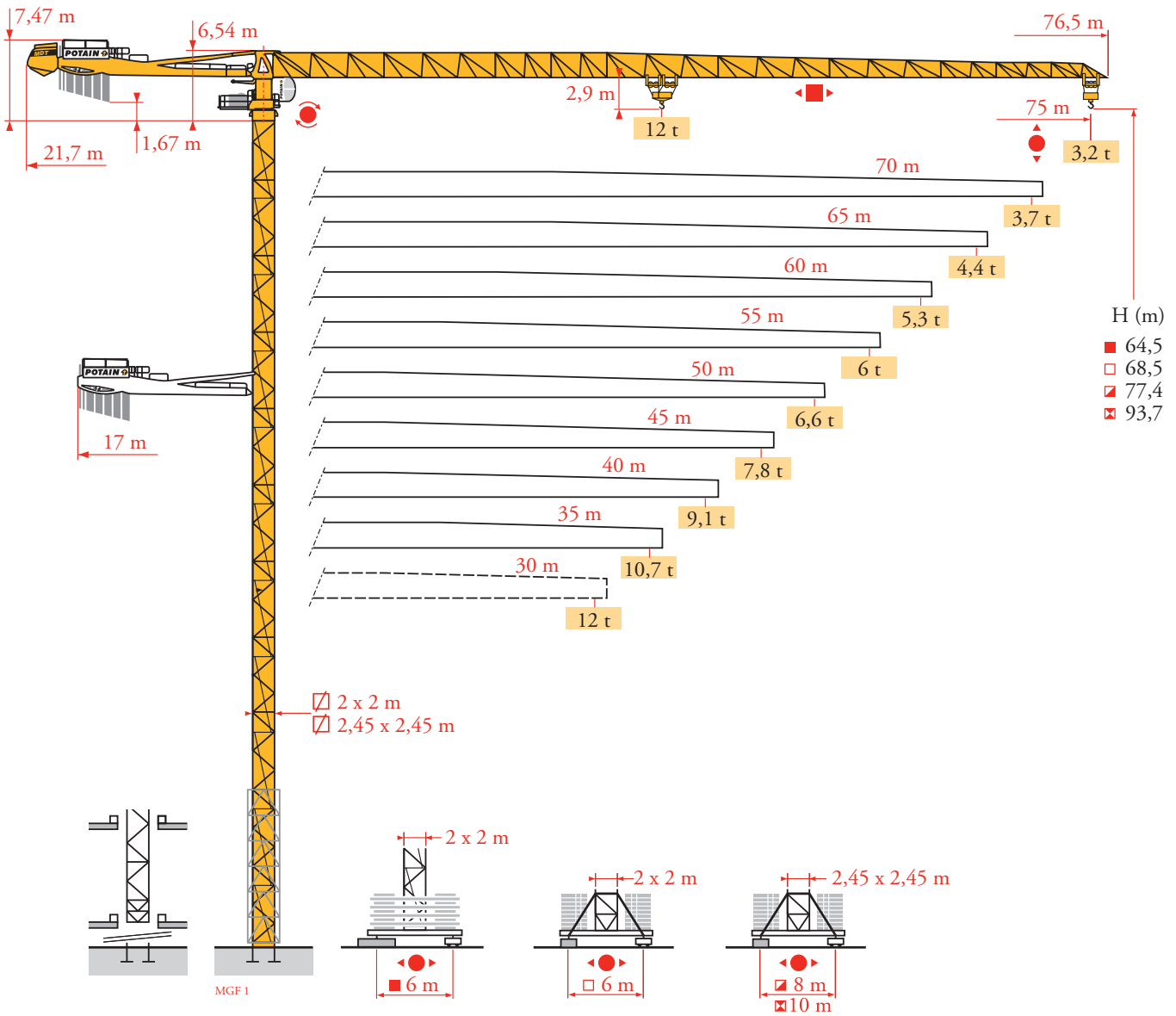
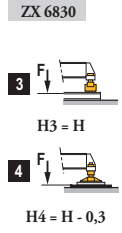
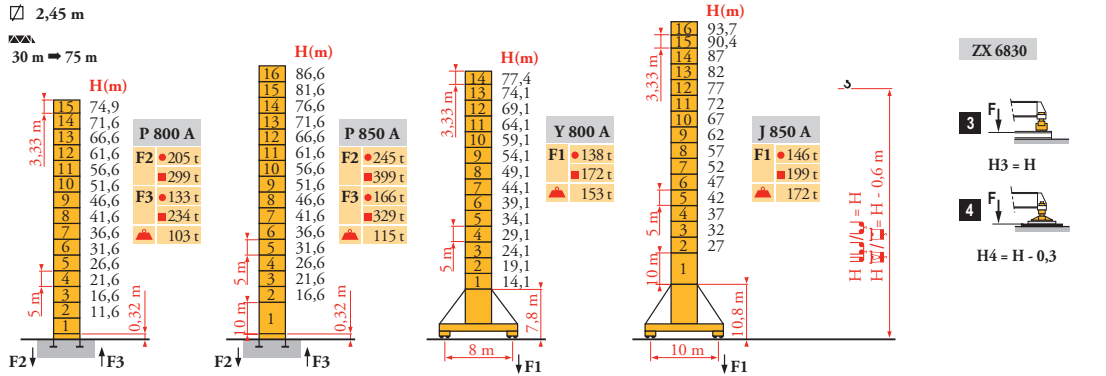
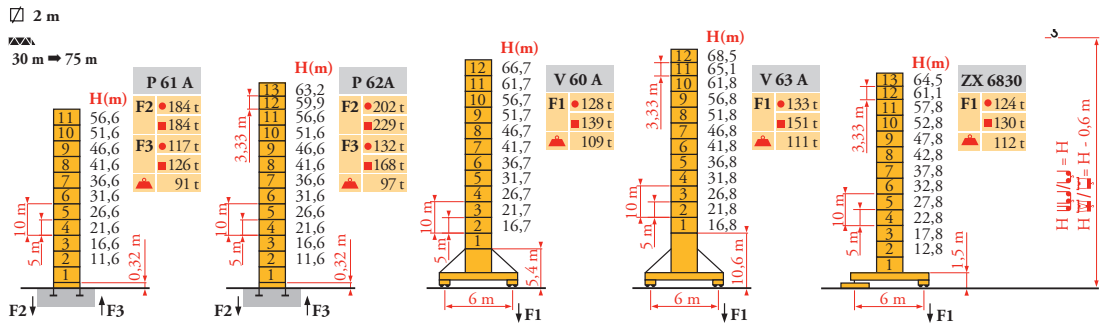


Potain MDT 368 L12



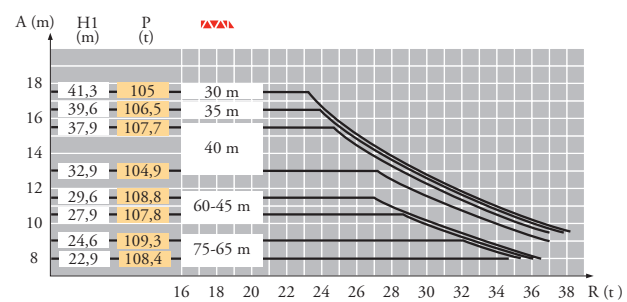
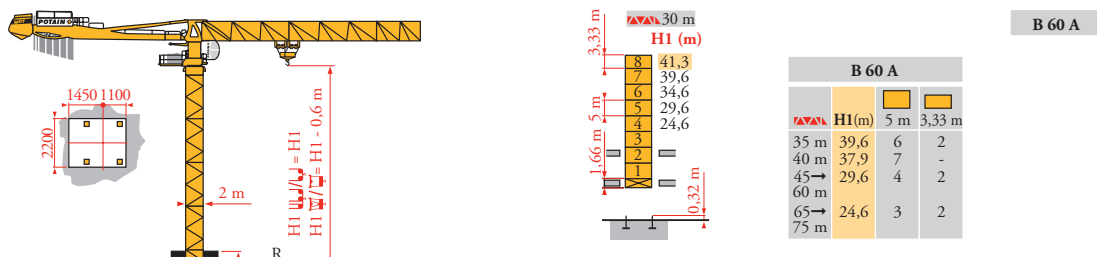
Mat / Réactions
 Maste / Eckdrücke
 Masts / Reactions
 Mástil / Reacciones
 Torre / Reazioni
 Tramo / Reações
 Композиции башни /
 Реакции

MGF 1



Télescopage sur dalles
 Kletterkrane im Gebäude
 Climbing crane
 Telescopage gruas
 trepadoras
 Gru in cavedio
 Telescopagem sobre lages
 Кран, ползущий внутри
 здания

MGF 1



- FR**

 - Réactions en service
 - Réactions hors service
 - 🚚 A vide sans lest (ni train de transport) avec flèche et hauteur maximum
 - 📄 Nous consulter
- DE**

 - Reaktionskräfte in Betrieb
 - Reaktionskräfte außer Betrieb
 - 🚚 Ohne Last, Ballast (und Transportachse), mit Maximalausleger und Maximalhöhe
 - 📄 Auf Anfrage
- EN**

 - Reactions in service
 - Reactions out of service
 - 🚚 Without load, ballast (or transport axes), with maximum jib and maximum height
 - 📄 Consult us
- ES**

 - Reacciones en servicio
 - Reacciones fuera de servicio
 - 🚚 Sin carga, sin lastre, (ni tren de transporte), flecha y altura máxima
 - 📄 Consultarnos
- IT**

 - Reazioni in servizio
 - Reazioni fuori servizio
 - 🚚 A vuoto, senza zavorra (ne assali di trasporto) con braccio massimo e altezza massima
 - 📄 Consultateci
- PT**

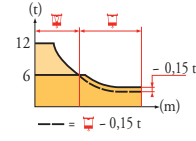
 - Reações em serviço
 - Reações fora de serviço
 - 🚚 Sem carga (nem trem de transporte)- sem lastro com lança e altura máximas
 - 📄 Consultar-nos
- RU**

 - Реакции при работе
 - Реакции в покое
 - 🚚 Вес без груза, балласта (или транспортных осей), с максимальной длиной стрелы и максимальной высотой
 - 📄 Проконсультируйтесь у нас

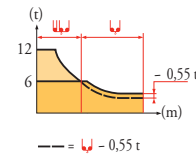
Courbes de charges
Lastkurven
Load diagrams
Curvas de cargas
Curve di carico
Curva de cargas
Диаграммы
грузоподъемностей

MGF 1

		75 m	2,5 ▶	23	25	27	30	32	35	37	40	41,2	42	45	47	50	52	55	57	60	62	65	67	70	72	75 m	8 m
				12	10,9	10	8,8	8,2	7,3	6,8	6,2	6	6	5,5	5,2	4,8	4,6	4,3	4,1	3,8	3,6	3,4	3,3	3,1	2,95	2,8	t
		70 m	2,5 ▶	24,5	25	27	30	32	35	37	40	42	44	44,9	45	47	50	52	55	57	60	62	65	67	70 m	8 m	
				12	11,7	10,7	9,5	8,8	7,9	7,4	6,7	6,3	6	6	5,7	5,3	5	4,7	4,5	4,2	4	3,8	3,6	3,4	t		
		65 m	2,5 ▶	25,9	27	30	32	35	37	40	42	45	46,8	47,8	50	52	55	57	60	62	65 m	8 m	8 m	8 m	8 m	8 m	
				12	11,5	10,2	9,4	8,5	8	7,3	6,8	6,5	6	6	5,7	5,4	5,1	4,8	4,5	4,4	4,1	t					
		60 m	2,5 ▶	27,8	30	32	35	37	40	42	45	47	50	50,5	51,5	52	55	57	60 m	8 m	8 m	8 m	8 m	8 m			
				12	11	10,2	9,2	8,7	7,9	7,5	6,9	6,5	6,1	6	6	5,9	5,6	5,3	5	t							
		55 m	2,5 ▶	28,4	30	32	35	37	40	42	45	47	50	51,6	52,7	55 m	8 m	8 m	8 m	8 m							
				12	11,3	10,5	9,5	8,9	8,1	7,7	7,1	6,7	6,2	6	6	5,7	5,7	t									
		50 m	2,5 ▶	29,8	30	32	35	37	40	42	45	47	50 m	8 m	8 m	8 m											
				12	11,9	11,1	10	9,4	8,6	8,1	7,5	7,1	6,6	t													
		45 m	2,5 ▶	30,9	32	35	37	40	42	45 m	8 m	8 m	8 m	8 m	8 m												
				12	11,5	10,4	9,8	8,9	8,5	7,8	t																
		40 m	2,5 ▶	31,4	32	35	37	40 m	8 m	8 m	8 m	8 m															
				12	11,7	10,6	9,9	9,1	t																		
		35 m	2,5 ▶	31,6	32	35 m	8 m	8 m	8 m																		
				12	11,8	10,7	t																				
		30 m	2,5 ▶	30 m	8 m	8 m																					
				12	t																						



		75 m	2,9 ▶	23,1	25	27	30	32	35	37	40	41,1	44,6	45	47	50	52	55	57	60	62	65	67	70	72	75 m	8 m
				12	10,9	10	8,8	8,2	7,3	6,8	6,2	6	6	5,9	5,6	5,2	5	4,7	4,5	4,2	4,1	3,8	3,7	3,5	3,4	3,2	t
		70 m	2,9 ▶	24,1	25	27	30	32	35	37	40	42	43,1	46,6	47	50	52	55	57	60	62	65	67	70 m	8 m		
				12	11,5	10,5	9,3	8,6	7,7	7,2	6,6	6,2	6	6	5,9	5,5	5,3	4,9	4,7	4,5	4,3	4,1	3,9	3,7	t		
		65 m	2,9 ▶	25,7	27	30	32	35	37	40	42	45	46,2	49,8	50	52	55	57	60	62	65 m	8 m	8 m	8 m	8 m		
				12	11,3	10	9,3	8,4	7,8	7,1	6,7	6,2	6	6	5,7	5,4	5,1	4,8	4,7	4,4	t						
		60 m	2,9 ▶	27,7	30	32	35	37	40	42	45	47	50	50,1	53,8	55	57	60 m	8 m	8 m	8 m	8 m	8 m				
				12	11,8	10,9	9,9	9,3	8,5	8	7,4	7	6,5	t													
		55 m	2,9 ▶	28,3	30	32	35	37	40	42	45	47	50	51,2	55 m	8 m	8 m	8 m	8 m								
				12	11,2	10,4	9,4	8,8	8,1	7,6	7	6,7	6,2	6	6	5,9	5,6	5,3	t								
		50 m	2,9 ▶	29,5	30	32	35	37	40	42	45	47	50 m	8 m	8 m	8 m											
				12	11,8	10,9	9,9	9,3	8,5	8	7,4	7	6,5	t													
		45 m	2,9 ▶	30,6	32	35	37	40	42	45 m	8 m	8 m	8 m	8 m													
				12	11,4	10,3	9,7	8,8	8,3	7,7	t																
		40 m	2,9 ▶	31,1	32	35	37	40 m	8 m	8 m	8 m	8 m															
				12	11,6	10,5	9,8	9	t																		
		35 m	2,9 ▶	31,4	32	35 m	8 m	8 m	8 m																		
				12	11,7	10,6	t																				
		30 m	2,9 ▶	30 m	8 m	8 m																					
				12	t																						



Lest de contre-fleche
Gegenauslegerballast
Counter-jib ballast
Lastre de contra flecha
Contrappeso
Zavorra di base
Ballast na consola
Балласт на консоли

MGF 1

4 600/1530 kg - 3070/1530 kg		
	(kg)	
75 m	21,7 m	26 060
70 m	21,7 m	26 060
65 m	21,7 m	26 060
60 m	21,7 m	24 530
55 m	21,7 m	24 530
50 m	17 m	26 060
45 m	17 m	26 060
40 m	17 m	23 000
35 m	17 m	21 460
30 m	17 m	19 930

Lest de base
Grundballast
Base ballast
Lastre de base
Zavorra di base
Lastros da base
Базовый балласт



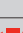


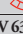
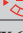




MGF 1

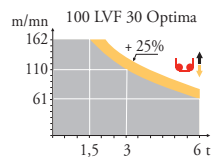
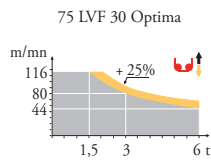
2 m	V 60 A	◀●	H (m)	66,7	61,7	56,7	51,7	46,7	41,7	36,7	31,7	26,7	21,7	16,7	11,7
			(t)	120	108	96	84	84	84	84	84	84	84	84	84
2 m	V 63 A	◀●	H (m)	68,5	65,1	61,8	56,8	51,8	46,8	41,8	36,8	31,8	26,8	21,8	16,8
			(t)	132	120	108	96	84	84	84	84	84	84	84	84
2 m	ZX 6830	◀●	H (m)	64,5	61,1	57,8	52,8	47,8	42,8	37,8	32,8	27,8	22,8	17,8	12,8
			(t)	111	101	91	81	81	81	81	81	81	81	81	81
2,45 m	Y 800 A	◀●	H (m)	77,4	74,1	69,1	64,1	59,1	54,1	49,1	44,1	39,1	34,1	29,1	24,1
			(t)	132	108	72	48	24	24	24	24	24	24	24	24
2,45 m	J 850 A	◀●	H (m)	93,7	90,4	87	82	77	72	67	62	57	52	47	42
			(t)	144	120	96	72	48	24	24	24	24	24	24	24

FR	DE	EN	ES	IT	PT	RU
A Distance entre cadres	Abstand zwischen den Rahmen	Distance between collars	Distancia entra marcos	Distanza fra i telai	Distância entre quadros	Расстояние между рамками крепления
H1 Hauteur grue	Kranhöhe	Crane height	Altura grúa	Altezza gru	Altura da grua	Высота крана
P Poids de la grue(en service)	Krangewicht (in Betrieb)	Crane weight (in service)	Peso de la grúa (en servicio)	Peso della gru (in servizio)	Peso da grua (em serviço)	Вес крана (при работе)
R Réaction horizontale	Horizontalkräfte	Horizontal reaction	Reaccion horizontal	Reazione orizzontale	Reacção horizontal	Горизонтальные реакции

Mécanismes
Antriebe
Mechanisms
Mecanismos
Meccanismi
Mecanismos
Механизмы

MGF 1

		U↑				UU↑				ch - PS	kW	
	75 LVF 30 Optima	m/min	0	→	44 → 56 → 80 → 116	0	→	22 → 28 → 40 → 58	75	55	766 m	
	τ	τ	6		4,5 3 1,5	12		9 6 3				
	100 LVF 30 Optima	m/min	0	→	61 → 80 → 110 → 162	0	→	30,5 → 40 → 55 → 81	100	75	941 m	
	τ	τ	6		4,5 3 1,5	12		9 6 3				
	6 DVF 4	m/min	0 → 50 (12 t) 0 → 100 (6 t) 0 → 120 (3 t)								5,5	4
	RVF 172 Optima +	tr/min U/min rpm	0 → 0,8								10	7,5
	V 60 A RT 544 A1 2V R ≥ 13 m	m/min	13,5 - 27								4 x 7	4 x 5,2
	V 63 A											
	ZX 6830 RT 664 A2B 2V	m/min	16 - 32								6 x 7	6 x 5,2
		CEI 38		IEC 38								
		400 V (+6% -10%) 50 Hz				75 LVF : 90 kVA 100 LVF : 120 kVA						



FR

Levage
Distribution
Orientation
Translation

DE

Heben
Katzfahren
Schwenken
Kranfahren

EN

Hoisting
Trolleying
Slewing
Travelling

ES

Elevación
Distribución
Orientación
Traslación

IT

Sollevamento
Distribuzione
Rotazione
Traslazione

PT

Elevação
Distribuição
Rotação
Translação

RU

Подъем
Перемещение каретки
Поворот
Перемещение крана



Document commercial non contractuel. Pour toute information technique se référer à la notice correspondante.

Unverbindliches Vertriebsdokument. Für technische Informationen, siehe die entsprechenden Anweisungen.

This commercial document is not legally binding. For any technical information, please refer to the corresponding instructions.

Documento comercial no contractual. Para cualquier información técnica, ver la noticia correspondiente.

Documento commerciale non vincolante, per tutte le informazioni tecniche fare riferimento al catalogo istruzioni.

Documento comercial não contractual. Para qualquer informação técnica complementar consultar as respectivas instruções.

Этот коммерческий документ не является юридически обязательным. Для получения технической информации, см. соответствующие инструкции.

Manitowoc

Manitowoc - Americas - World Headquarters

2400 S. 44th Street • Manitowoc • WI 54220 USA
Tel: +1 920 684 4410 • Fax: +1 920 652 9778

Manitowoc - Europe, Middle East & Africa

Manitowoc France SAS
18, rue de Charbonnières B.P. 173 • 69132 ECULLY Cedex • FRANCE
Tel: +33 (0)4 72 18 20 20 • Fax: +33 (0)4 72 18 20 00

Manitowoc - Asia Pacific

16F Xu Hui Yuan Building,
1089 Zhongshan No.2 Road (S) • Shanghai 200030 China
Tel: +86 21 6457 0066 • Fax: +86 21 6457 4955

MDT 368 L12

REF. 2008.44 MGF 1