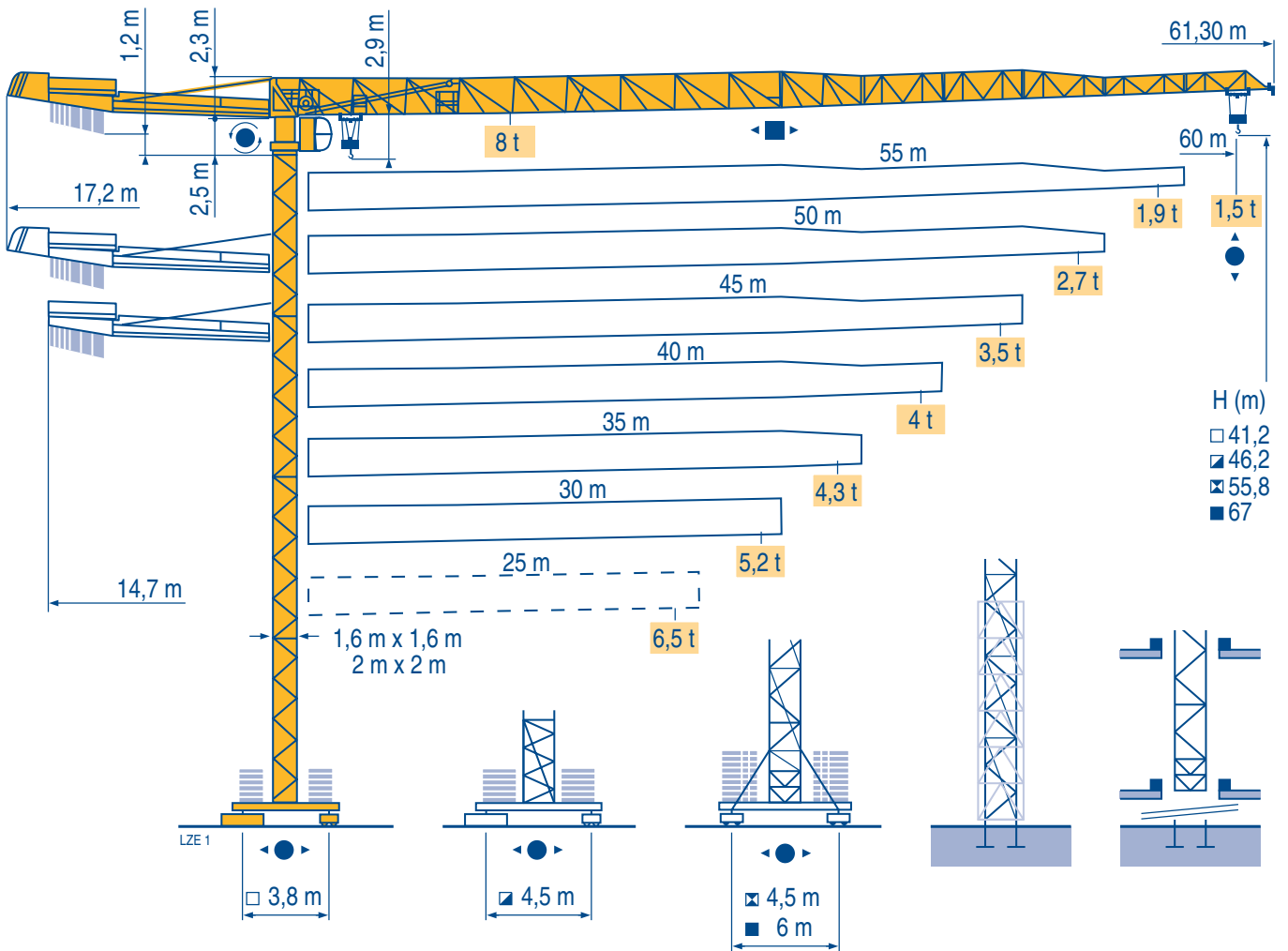


MDT 178

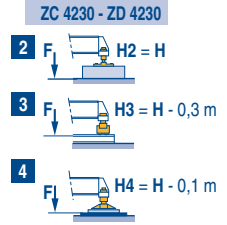
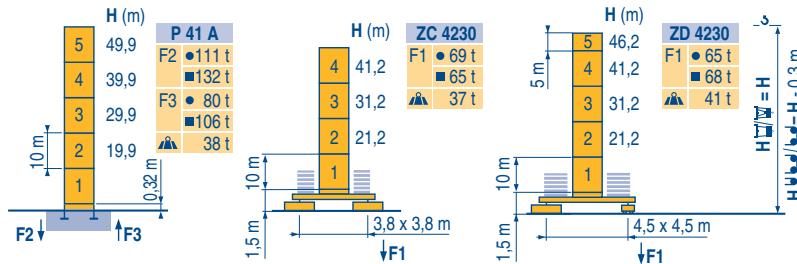


City Topless

CE FEM 1.001-A3

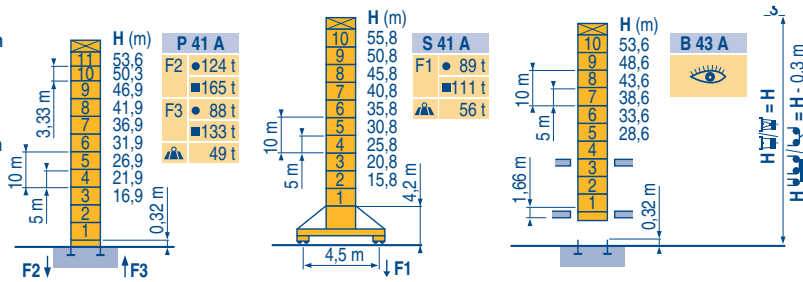
Mat / Réactions City 1,6 m

Maste /
Eckdrücke
Masts /
Reactions
Mástil /
Reacciones
Torre / Reazioni
Tramo /
Reaçções

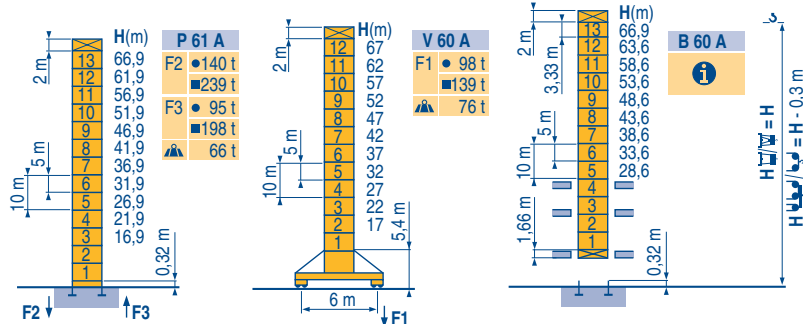


LZE 2

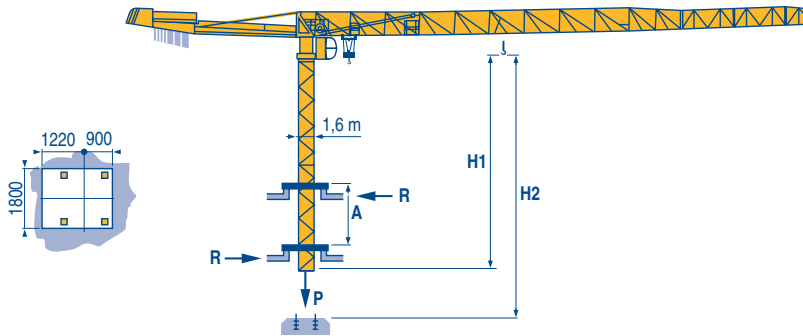
Télescopable 1,6 m
Teleskopierbar 1,6 m
Telescopico 1,6 m
Telescopico 1,6 m
Telescopagem 1,6 m



Télescopable 2 m
Teleskopierbar 2 m
Telescopico 2 m
Telescopico 2 m
Telescopagem 2 m

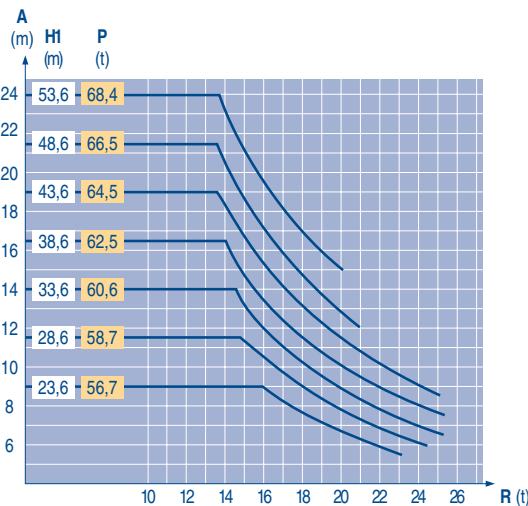


Télescopage sur dalles
Kletterkrane im Gebäude
Climbing crane
Telescopage gruas trepadoras
Gru in cavedio
Telescopagem sobre lages



B 43 A

LZE 1



City Topless
MDT 178

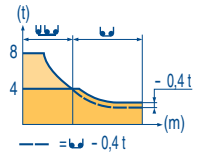
POTAIN

| F | D | GB | E | I | P |
|--|---|---|--|--|--|
| ● | ● | ● | ● | ● | ● |
| ■ | ■ | ■ | ■ | ■ | ■ |
| ⚙️ | ⚙️ | ⚙️ | ⚙️ | ⚙️ | ⚙️ |
| ℹ️ | ℹ️ | ℹ️ | ℹ️ | ℹ️ | ℹ️ |
| Réactions en service | Reaktionskräfte in Betrieb | Reactions in service | Reacciones en servicio | Reazioni in servizio | Reaçções em serviço |
| Réactions hors service | Reaktionskräfte außer Betrieb | Reactions out of service | Reacciones fuera de servicio | Reazioni fuori servizio | Reaçções fora de serviço |
| A vide sans lest (ni train de transport) avec flèche et hauteur maximum. | Ohne Last, Ballast (und Transportachse), mit Maximalausleger und Maximalhöhe. | Without load, ballast (or transport axes), with maximum jib and maximum height. | Sin carga, sin lastre, (ni train de transporte), flecha y altura máxima. | A vuoto, senza zavorra (ne assali di trasporto) con braccio massimo e altezza massima. | Sem carga (nem trem de transporte)- sem lastro com lança e altura máximas. |
| Nous consulter | Auf Anfrage | Consult us | Consultarnos | Consultateci | Consultar-nos |

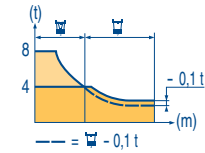
Courbes de charges
Lastkurven
Load diagrams
Curvas de cargas
Curve di carico
Curva de cargas

LZE 1

| | | | | | | | | | | | | | | | | | | | | | | |
|------|-----|---|------|------|------|------|------|------|------|------|-----|------|-------|-------|------|-------|-------|------|------|-------|-----|-------|
| 60 m | 3,1 | ▶ | 14,3 | 15 | 17 | 20 | 22 | 25,2 | 27,4 | 30 | 32 | 35 | 37 | 40 | 42 | 45 | 47 | 50 | 52 | 55 | 57 | 60 m |
| ▲▲▲ | | | 8 | 7,5 | 6,5 | 5,3 | 4,7 | 4 | 4 | 3,6 | 3,3 | 3 | 2,8 | 2,55 | 2,4 | 2,2 | 2,05 | 1,9 | 1,8 | 1,7 | 1,6 | 1,5 t |
| 55 m | 3,1 | ▶ | | 15,6 | 17 | 20 | 22 | 25 | 27,6 | 29,9 | 32 | 35 | 37 | 40 | 42 | 45 | 47 | 50 | 52 | 55 m | | |
| ▲▲▲ | | | | 8 | 7,2 | 5,9 | 5,3 | 4,5 | 4 | 4 | 3,7 | 3,3 | 3,1 | 2,8 | 2,7 | 2,45 | 2,3 | 2,15 | 2,05 | 1,9 t | | |
| 50 m | 3,1 | ▶ | | | 18,6 | 20 | 22 | 25 | 27 | 30 | 33 | 35,9 | 37 | 40 | 42 | 45 | 47 | 50 m | | | | |
| ▲▲▲ | | | | | 8 | 7,4 | 6,6 | 5,6 | 5,1 | 4,5 | 4 | 4 | 3,9 | 3,5 | 3,3 | 3,1 | 2,9 t | | | | | |
| 45 m | 3,1 | ▶ | | | | 20,8 | 22 | 25 | 27 | 30 | 32 | 35 | 36,9 | 40,1 | 42 | 45 m | | | | | | |
| ▲▲▲ | | | | | | 8 | 7,5 | 6,4 | 5,9 | 5,2 | 4,8 | 4,3 | 4 | 4 | 3,8 | 3,5 t | | | | | | |
| 40 m | 3,1 | ▶ | | | | | 20,7 | 22 | 25 | 27 | 30 | 32 | 35 | 36,8 | 40 m | | | | | | | |
| ▲▲▲ | | | | | | | 8 | 7,4 | 6,4 | 5,8 | 5,2 | 4,8 | 4,3 | 4 | 4 t | | | | | | | |
| 35 m | 3,1 | ▶ | | | | | | 20,8 | 22 | 25 | 27 | 30 | 32 | 35 m | | | | | | | | |
| ▲▲▲ | | | | | | | | 8 | 7,5 | 6,5 | 5,9 | 5,2 | 4,8 | 4,3 t | | | | | | | | |
| 30 m | 3,1 | ▶ | | | | | | | 20,8 | 22 | 25 | 27 | 30 m | | | | | | | | | |
| ▲▲▲ | | | | | | | | | 8 | 7,5 | 6,5 | 5,9 | 5,2 t | | | | | | | | | |



| | | | | | | | | | | | | | | | | | | | | | | |
|------|-----|---|------|------|------|------|------|------|------|-----|-----|------|-------|-------|------|-------|--------|------|--------|--------|------|--------|
| 60 m | 2,4 | ▶ | 14,5 | 15 | 17 | 20 | 22 | 26 | 26,5 | 30 | 32 | 35 | 37 | 40 | 42 | 45 | 47 | 50 | 52 | 55 | 57 | 60 m |
| ▲▲▲ | | | 8 | 7,7 | 6,7 | 5,5 | 4,9 | 4 | 4 | 3,4 | 3,2 | 2,8 | 2,6 | 2,4 | 2,2 | 2,05 | 1,9 | 1,75 | 1,65 | 1,55 | 1,45 | 1,35 t |
| 55 m | 2,4 | ▶ | | 15,8 | 17 | 20 | 22 | 25 | 28,4 | 29 | 32 | 35 | 37 | 40 | 42 | 45 | 47 | 50 | 52 | 55 m | | |
| ▲▲▲ | | | | 8 | 7,4 | 6,1 | 5,5 | 4,7 | 4 | 4 | 3,5 | 3,2 | 3 | 2,7 | 2,5 | 2,3 | 2,2 | 2 | 1,9 | 1,75 t | | |
| 50 m | 2,4 | ▶ | | | 18,9 | 20 | 22 | 25 | 27 | 30 | 32 | 34,1 | 34,8 | 37 | 40 | 42 | 45 | 47 | 50 m | | | |
| ▲▲▲ | | | | | 8 | 7,5 | 6,7 | 5,8 | 5,3 | 4,7 | 4,3 | 4 | 4 | 3,7 | 3,4 | 3,2 | 2,9 | 2,75 | 2,55 t | | | |
| 45 m | 2,4 | ▶ | | | | 21,1 | 22 | 25 | 27 | 30 | 32 | 35 | 38,2 | 38,9 | 40 | 42 | 45 m | | | | | |
| ▲▲▲ | | | | | | 8 | 7,6 | 6,6 | 6 | 5,3 | 4,9 | 4,4 | 4 | 4 | 3,9 | 3,6 | 3,35 t | | | | | |
| 40 m | 2,4 | ▶ | | | | | 21,3 | 22 | 25 | 27 | 30 | 32 | 35 | 38,4 | 39,2 | 40 m | | | | | | |
| ▲▲▲ | | | | | | | 8 | 7,7 | 6,7 | 6,1 | 5,4 | 5 | 4,5 | 4 | 4 | 3,9 t | | | | | | |
| 35 m | 2,4 | ▶ | | | | | | 21,4 | 22 | 25 | 27 | 30 | 32 | 35 m | | | | | | | | |
| ▲▲▲ | | | | | | | | 8 | 7,7 | 6,7 | 6,1 | 5,4 | 5 | 4,5 t | | | | | | | | |
| 30 m | 2,4 | ▶ | | | | | | | 21,4 | 22 | 25 | 27 | 30 m | | | | | | | | | |
| ▲▲▲ | | | | | | | | | 8 | 7,7 | 6,7 | 6,1 | 5,4 t | | | | | | | | | |



Lest de contre-flèche
Gegenauslegerballast
Counter-jib ballast
Lastre de contra flecha
Contrappeso
Lastros da contra lança

LZE 1

| | | |
|------|--------|---------------------|
| | | 1 100 kg - 3 600 kg |
| ▲▲▲ | | (kg) |
| 60 m | 17,2 m | 15 200 |
| 55 m | 17,2 m | 15 200 |
| 50 m | 17,2 m | 14 100 |
| 45 m | 14,7 m | 14 100 |
| 40 m | 14,7 m | 13 000 |
| 35 m | 14,7 m | 11 900 |
| 30 m | 14,7 m | 10 800 |
| 25 m | 14,7 m | 10 500 |

Lest de base
Grundballast
Base ballast
Lastre de base
Zavorra di base
Lastros da base

LZE 1

| | | | | | | | | | | | | | |
|--------|-------------|-------|------|------|------|------|------|------|------|------|----|----|----|
| ☐1,6 m | ZC 4230 - ● | H (m) | 41,2 | 31,2 | 21,2 | 11,2 | | | | | | | |
| | | ▲ (t) | 80 | 75 | 70 | 70 | | | | | | | |
| ☐1,6 m | ZD 4230 - ● | H (m) | 46,2 | 41,2 | 36,2 | 31,2 | 26,2 | 21,2 | 16,2 | 11,2 | | | |
| | | ▲ (t) | 70 | 65 | 60 | 60 | 55 | 55 | 55 | 55 | | | |
| ☐1,6 m | S 41 A - ● | H (m) | 55,8 | 50,8 | 45,8 | 40,8 | 35,8 | 30,8 | 25,8 | 20,8 | | | |
| | | ▲ (t) | 114 | 90 | 66 | 54 | 48 | 48 | 48 | 48 | | | |
| ☐ 2 m | V 60 A - ● | H (m) | 67 | 62 | 57 | 52 | 47 | 42 | 37 | 32 | 27 | 22 | 17 |
| | | ▲ (t) | 132 | 108 | 84 | 72 | 48 | 24 | 24 | 24 | 24 | 24 | 24 |

City Topless
MDT 178



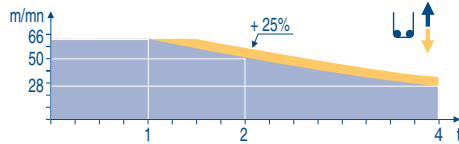
| | | | | | | | | | | | | |
|-----------|----------|------------------------------|----------|-------------------------------|-----------|---------------------------|----------|-------------------------------|----------|------------------------------|----------|------------------------------|
| A | F | Distance entre cadres | D | Abstand zwischen den Rahmen | GB | Distance between collars | E | Distancia entra marcos | I | Distanza fra i telai | P | Distância entre quadros |
| H1 | | Hauteur grue | | Kranhöhe | | Crane height | | Altura grúa | | Altezza gru | | Altura da grua |
| P | | Poids de la grue(en service) | | Krangewicht (in Betrieb) | | Crane weight (in service) | | Peso de la grúa (en servicio) | | Peso della gru (in servizio) | | Peso da grua (em serviço) |
| R | | Réaction horizontale | | Horizontalkräfte | | Horizontal reaction | | Reaccion horizontal | | Reazione orizzontale | | Reacção horizontal |
| | | Voir télescopage sur dalles | | Siehe Kletterkrane im Gebäude | | See climbing crane | | Veja grua trepadora | | Consultare gru in cavedio | | Ver telescopagem sobre lages |

Mécanismes
Antriebe
Mechanisms
Mecanismos
Meccanismi
Mecanismos

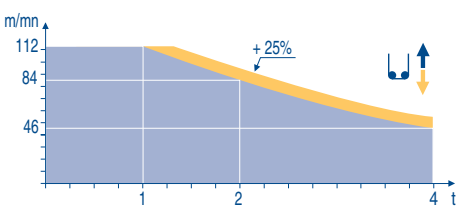
LZE 1

| | | ↕ | | | | | | ↕↕ | | | | | | ch - PS hp | kW | | | | |
|------------------------|------------------|-----------------------------|------------------------------------|--|--|--|--|----|-----------|-------------------------------|--|--|--|---------------|---------|---------|----|----|-------|
| ↕ | 33 LVF 20 Optima | m/min | 2,2 → 8,8 → 28 → 36 → 50 → 74 | | | | | | | 1,1 → 4,4 → 14 → 18 → 25 → 37 | | | | | | | 30 | 22 | 290 m |
| | 50 LVF 20 Optima | m/min | 4 4 4 3 2 1 | | | | | | | 8 8 8 6 4 2 | | | | | | | 50 | 37 | 363 m |
| ↔ | 7 DVF 4 | m/min | 0 → 79 | | | | | | | | | | | | 6,5 | 4,8 | | | |
| ↻ | RVF 152 Optima + | tr/min U/min rpm | 0 → 0,8 | | | | | | | | | | | | 2 x 5,5 | 2 x 4 | | | |
| ZC 4230 ZD 4230 | RT 324 | m/min | 12,5 - 25 | | | | | | | | | | | | 2 x 7 | 2 x 5,2 | | | |
| ↔ | S 41 A | RT 443 A1 2V R ≥ 10 m | 15 - 30 | | | | | | | | | | | | 4 x 5 | 4 x 3,7 | | | |
| ↔ | V 60 A | RT 544 A1 2V R ≥ 13 m | 13,5 - 27 | | | | | | | | | | | | 4 x 7 | 4 x 5,2 | | | |
| CEI 38 | | IEC 38 | kVA | | | | | | | | | | | | | | | | |
| 400 V (+6% -10%) 50 Hz | | | 33 LVF : 50 kVA 50 LVF : 65 kVA | | | | | | 2000 / 14 | | | | | | | | | | |

33 LVF 20 Optima



50 LVF 20 Optima



F

Levage
Distribution
Orientation
Translation

Conforme aux directives CEE sur le niveau acoustique

D

Heben
Katzfahren
Schwenken
Kranfahren

Gemäss EWG-Richtlinien für den Schall-Leistungspegel

GB

Hoisting
Trolleying
Slewing
Travelling

In compliance with the EEC Instructions on noise level

E

Elevación
Distribución
Orientación
Traslación

Conforme con las directivas CEE sobre el nivel acustico

I

Sollevamento
Distribuzione
Rotazione
Traslazione

Conforme alle direttive CEE sul livello acustico

P

Elevação
Distribuição
Rotação
Translação

Conforme as directivas CEE sobre o nível acústico



Document commercial non contractuel. Pour toute information technique se référer à la notice correspondante

Unverbindliches Vertriebsdokument. Für technische Informationen, siehe die entsprechenden Anweisungen.

This commercial document is not legally binding. For any technical information, please refer to the corresponding instructions.

Documento comercial no contractual. Para cualquier información técnica, ver la noticia correspondiente.

Documento commerciale non vincolante, per tutte le informazioni tecniche fare riferimento al catalogo istruzioni

Documento comercial não contractual. Para qualquer informação técnica complementar consultar as respectivas instruções

Manitowoc
Crane CARE

POTAIN
Manitowoc Crane Group



Americas

Tel: +1 920 683 6322
Tel: +1 717 597 8121

Europe - Middle East - Africa

Tel: +(33) 4 72 81 50 00
Tel: +(44) 191 565 6281

Asia - Pacific

Tel: +(65) 6861 7133
Fax: +(65) 6862 4142

www.manitowoccrane.com

18, rue de Charbonnières - B.P.173
69132 ECULLY Cedex - France

Tél. : (33) 4 72 18 20 20
Fax. : (33) 4 72 18 20 00
www.manitowoccrane.com www.potain.com

City Topless MDT 178

Réf. 2003 48 LZE 2

Copyright.Reproduction interdite © POTAIN 2003

Réalisation HeadLines